

4) Z 274-80



4) Z 274-80

Z 205

4) Z 274-80



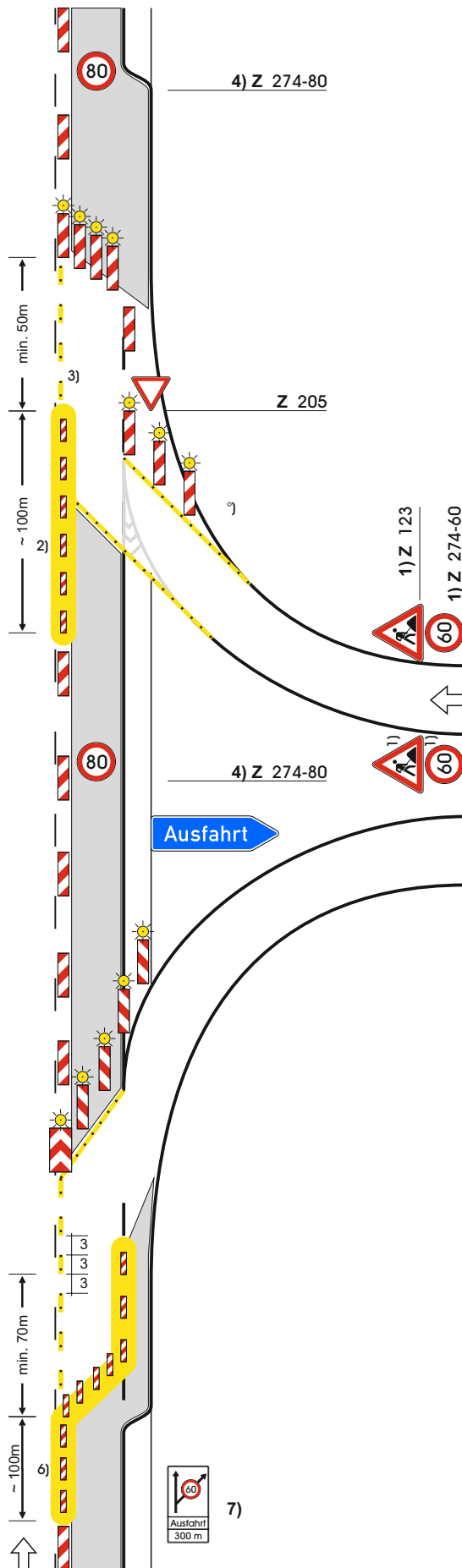
4) Z 274-80

Ausfahrt

5)



7)



## Regelplan D I / 10

Verkehrsführung an  
Anschlußstellen

Verkehrsführung 2n + 1  
Regelfall °)

↑ Anschluß an Regelplan D I / 3

°) in Ausnahmefällen, bei denen weder eine Beschleunigungsspur eingerichtet oder erhalten werden kann, noch die Anschlußstelle gesperrt werden kann, analog Regelplan D I / 9

**Längsabspernung** durch  
Leitbaken \*)  
Abstand max. 20 m

- 1) Standort der Zeichen örtlich festlegen
  - 2) Im Sichtbereich des einfahrenden Verkehrs auf den fließenden Verkehr Anordnung von Leitschwellen
  - 3) Blockung 1,5 / 1,5 m, B = 0,3m aus gelber Markierung
  - 4) Wiederholen bei Arbeitsstellen über 2000 m Länge jeweils im Abstand von 1000 m bezogen auf die letzte Position vor der Arbeitsstelle
  - 5) evtl. zusätzlich, sofern aus Sichtgründen erforderlich
  - 6) Zur Verdeutlichung der Ausfahrt Anordnung von Leitschwellen
- Einseitige Leitbaken mit einseitigen Warnleuchten links neben der Ausfahrtspur
- 7) Zusatzbeschilderung (weiß / schwarz)  
[wahlweise 40 km/h]

\*) können mit Warnleuchten versehen werden

↓ Anschluß an Regelplan D I / 3

Maße in Metern

09.97



**E.E.R. Lück**  
Mergenthalerstraße 7  
60388 Frankfurt am Main

069 / 95 42 17 -0  
[info@eer-lueck.com](mailto:info@eer-lueck.com)  
[www.eer-lueck.com](http://www.eer-lueck.com)