

## Regelplan C I / 1

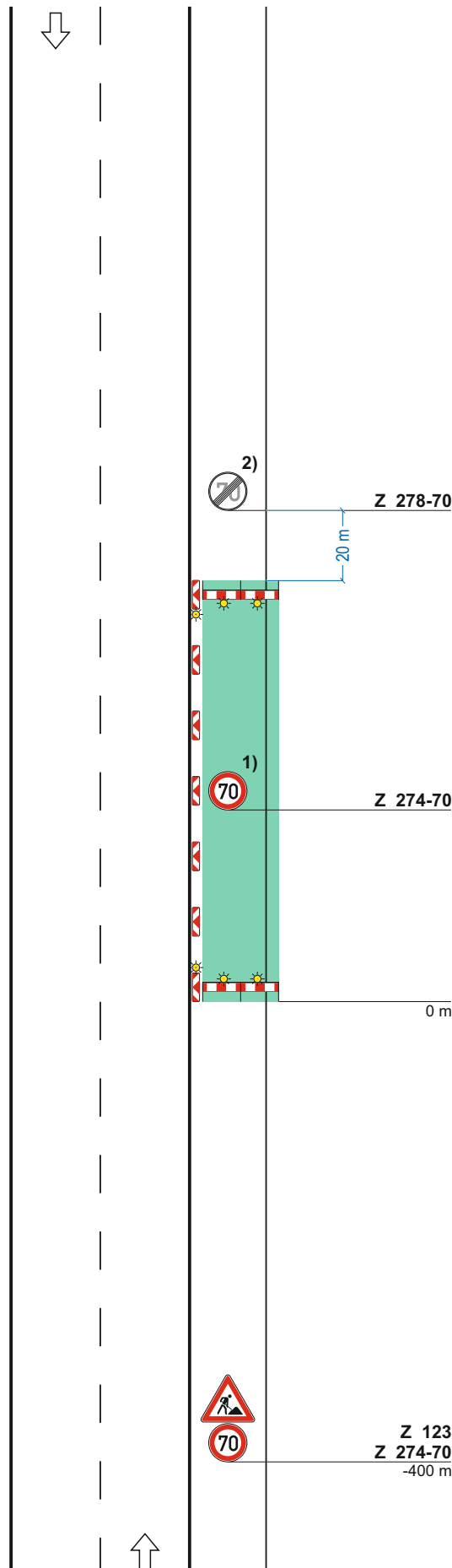
Bei befestigtem Seitenstreifen  
und ohne Einengung der  
Fahrbahn

**Längsabspernung**  
durch doppelseitige Leitbaken,  
Abstand max. 12 m

**Querabspernung zum Seitenstreifen**  
durch Absperrschranken mit mindestens 2 einseitigen gelben Warnleuchten und einer doppelseitigen Leitbake mit doppelseitiger gelber Warnleuchte

- 1) [ ] Arbeitsstelle länger als 1000 m: Wiederholung alle 500 m

- 2) nur wenn Z 274-70 wiederholt wird



Stand: 05.2021 inkl. Korrektur 08.2022



**E.E.R. Lück**  
Mergenthalerstraße 7  
60388 Frankfurt am Main

069 / 95 42 17 -0  
[info@eer-lueck.com](mailto:info@eer-lueck.com)  
[www.eer-lueck.com](http://www.eer-lueck.com)